

Effektiv styrning sparar stora pengar i Florida

Cerlicprodukter i annorlunda lösning för styrning av polymerdosering, sparar stora pengar i Delray Beach, Florida.

Slamavvattning med centrifug är idag den förhärskande metoden att avvattna slam på reningsverk. Dagens moderna centrifuger producerar ett slam med hög TS-halt och är driftsäkra. Dock behövs både elenergi och polymerer för att erhålla ett gott resultat.

Genom att styra polymerdoseringen är det möjligt att spara pengar genom minskade kemikaliekostnader, ofta mellan 10-25 % vilket naturligtvis blir än mer intressant på stora och medelstora anläggningar.

Halten suspenderade ämnen i rejektivattnet är en god indikator på hur avvattningen fungerar. Genom att mäta susphalten i rejektivattnet kan polymerdoseringen hållas på en lägre nivå med bibehållet resultat.

Svårigheten med att mäta susphalt i rejektivatten från en centrifug är ju att det finns mycket luftbubblor vilka stör mätningen.

För att erhålla en god kvalitet på mätningen behöver luftbubblorna avskiljas vilket normalt sker genom att en delström av rejektet leds till en avluftningslåda i vilken en neddopningsgivare placeras.

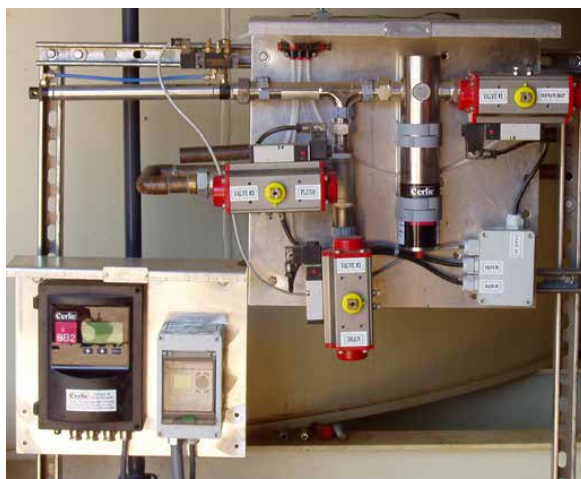
Lådan tar plats och måste även hållas ren, vilket ställer krav på underhåll. Med tanke på besparingen så är det oftast ändå värt insatsen.

Reningsverket Delray Beach i Florida har prövat en lite annorlunda lösning. Här har de installerat en Cerlic genomströmningsgivare CTX20/25 som kopplas direkt till rejektivattenledningen utan avluftningslåda.

Givaren är försedd med automatisk borstrengöring samt tre magnetventiler så att automatisk rengöring med borste och spolvatten kan ske utan behov av manuell arbetsinsats.

Styrningen har varit i drift sedan början av 2014 och besparingen har varit avsevärd, i snitt ca 10 000 USD per månad eller ca 80 000 Skr med dagens dollarkurs, alltså ca en miljon kronor per år.

Innan installationen av susphaltemätaren på rejektivattnet låg den årliga kostnaden för polymer på ca 500 000 USD (drygt 4 miljoner Skr). Investeringen för givare och reglering har i detta fall betalat sig på ett par månader! Inte så svårt att räkna hem. □



Om Delray Beach

Delray Beach, Florida, ligger på Floridas västkust, norr om Miami.

Reningsverket är dimensionerat för ca 350 000 pe.

Antal centrifuger: 2 st

KOLUMNEN

Ökade miljökrav driver just nu en utveckling där kommuner i allt högre utsträckning tvingas ta ansvar för VA-lösningarna allt längre från tätorterna.

I grunden är detta naturligtvis positivt, då enskilda avloppslösningar innebär olika risker för miljön. Men det ställer också både fastighetsägarna och kommunerna inför svåra ställningstaganden och ökade kostnader.

För kommunerna handlar det om omfattande investeringar i ledningsnät och ut- eller nybyggnad av reningsverk. Dessa ska visserligen i princip täckas av anslutningsavgifter, men anslutningsavgifterna riskerar att bli så höga att det dels hämmar nyproduktion, dels riskerar att tvinga befintliga fastighetsägare att se tidigare investeringar i egna anläggningar som delvis bortkastade.

Det är därför viktigt att hitta lösningar som dämpar kommunernas och ytterst fastighetsägarnas kostnader för anslutning och drift av avloppshantering.

De stora investeringarna ligger visserligen i ledningsnäten, men för att nå miljömålen och vinna fastighetsägarnas acceptans är det av yttersta vikt att miljöeffektiviteten är hög och kostnaderna hålls låga i den framtida driften.

Att Cerlics produkter hör hemma i detta framtidsscenario och kan bidra till lägre driftkostnader i en renare framtid är självklart!



Lennart Sohlberg
lennart@idetext.se

CBX Plus

– bättre upplösning

– bredare mätområde

Cerlic introducerar nu en ny förbättrad version av slamnivåmätaren CBX. Den nya versionen har fått tillnamnet Plus.

CBX Plus har ett bredare mätområde samt en högre upplösning jämfört med ”standardmodellen” av CBX.

Den hittillsvarande CBX:n finns kvar på marknaden, det handlar alltså om en utökning av programmet. CBX och CBX Plus ger liksom tidigare säker detektering av sedimenterat eller förtjockat slam.

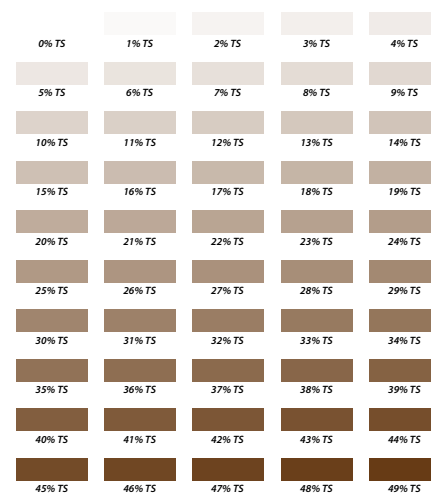
De är också väl lämpade för applica-

tioner där man mäter en gränssyta i ett flytande medium. Genom att övervaka slamnivån i sedimenteringsbassänger kan slamflykt till efterföljande steg undvikas.

Ett annat användningsområde är att styra slamnivån i förtjockare så att slammet håller jämn och hög TS-halt för bästa driftekonomi i avvattning och/eller rötning.

CBX är inbyggd i ett rostfritt apparatskåp för installation i varierande miljöer. Den har automatisk renspolning av både givare och kabel vilket betyder att underhållet är litet. □

Fifty Shades of Sludge



Läs mer:

cerlic.se/slamnivamatare-cbx/

Studiebesök från Australien



På studiebesök i Henriksdalsverket. Fr v: Ben Metman från Sydney, Jennie Björk och Elisabet Lennström, Cerlic och Peter Lindström som guidade.

Cerlic har sedan ett år tillbaka en ny återförsäljare i Australien, Control Components. De har under många år sålt flödesvakter som återförsäljare till Eletta Flow. Att nu ta in Cerlics produktprogram blir en nysatsning för företaget.

Ben Metman från Control Components i Sydney besökte därför Sverige och Cerlics fabrik i Stockholm i december för att få en utbildning på Cerlics

produkter men även för att se svenska reningsverk. Studiebesök anordnades därför på Henriksdals reningsverk i Stockholm med guidning av Peter Lindström.

Det berättades bland annat om Henriksdals nya satsning på MBR (Membrane Bio Reactor)-anläggning som innebär en signifikant ökning av kapaciteten av verket.

På rundvandringen sågs även de 14 relativt nyinstallerade CBX slamnivå-

mätarna i deras sedimenteringsbassänger samt flertalet susphaltsgivare ITX från Cerlic i aktivslamdelen på Henriksdal.

När personer möts från olika världsdelar inom vattenreningsbranschen sker ett kunskapsutbyte och det är alltid intressant. Australien skiljer sig till viss del från Sverige då de både är mindre och mer avancerade i sin vattenrening.

Bondi Beach är en förort och populär badstrand belägen i östra Sydney, Australien. Där lät man exempelvis för inte så länge sedan avloppsvattnet gå direkt ut i havet. Sedan valde de att införa viss rening av vattnet och idag är reningsverket på Bondi Beach ett av Sydneys äldsta. De har nu satsat mer på biogasproduktion som förser hela verket med el och värme.

De har generellt en stor vattenbrist i Australien och vattenreningen är därför av högsta vikt. På många verk renas vattnet ända till dricksvattenkvalité.

Cerlic satsar nu för att vara med och bidra till bättre processtyrning och därmed vattenrening i Australien! □

Läs mer:

www.ccezy.com.au



Vi älskar slam!

Foto: Ben Birchall/PA/TT

Ny agentur:

Automatiska vattenprovtagare från WaterSam

Cerlic fortsätter sin målmedvetna strävan att bredda produktprogrammet. Som alltid med samma utgångspunkt, att sälja mät- och styrutrustning som effektiviserar kommunala och industriella processer.

Nu introducerar Cerlic en ny tillverkare på den svenska marknaden, WaterSam. Till att börja med kommer utvalda delar av WaterSams sortiment att marknadsföras: vattenprovtagare, vattenprovtagare inbyggd i kylskåp och portabla vattenprovtagare.

WaterSam grundades år 1998 av tidigare anställda vid Edmund Bühler GmbH. WaterSam har sedan dess utvecklat ett brett program av produkter och system för vattenprovtagning. Idag är WaterSam en av de ledande tillverkarna av automatiska vattenprovtagare med installationer och återförsäljare över hela världen.

WaterSams produkter, vilka kännetecknas av hög kvalitet och tillförlitlighet, utgör ett komplement till Cerlics sortiment. Cerlic kommer att fortsätta



WS98: Vattenprovtagare

WS Porti T: Portabel vattenprovtagare med kylning



WS 312: Vattenprovtagare inbyggd i kylskåp


WaterSam®



WS 316: Vattenprovtagare inbyggd i stort kylskåp



WS Porti: Portabel vattenprovtagare

tillverka och sälja vattenprovtagaren COW vilken finns i drift vid ett stort antal reningsverk i Sverige. 

Läs mer:

cerlic.se/watersam-provtagare/
www.watersam.com

Exportsatsningen går vidare

Cerlic har under flera år satsat på att bredda exportmarknaden och har idag 22 återförsäljare utspridda över hela världen.

Cerlic finns nu representerat i allt från stora tillväxtmarknader som Kina och Indien till traditionella industriländer som USA och länder i Västeuropa.

Efterfrågan på produkter som effektiviserar hanteringen av mänskligt och industriellt avfall ökar i takt med insikten om värdet av rent vatten.

Senast i raden av nya återförsäljare är:

Italien – RT Environment S.r.l.

Malaysia – IPSH SDN Bhd

Tjeckien – Aquateam Spol s.r.o.

Läs mer:

www.cerlic.se/aterforsaljare/

Personalnytt

Erik Dalén – ny produktionschef



- Cerlic Controls AB är ett tekniskt innovativt företag. Flexibelt och med möjlighet att agera snabbt för att hålla kunderna nöjda.

Det säger Erik Dalén som Cerlic anställt som ny produktionschef. Erik har tidigare arbetat i större företag i flera olika roller.

- Det jag bidrar med är erfarenheten från större företag och deras sätt att hantera processer. Jag är också van att driva förändringsarbete. Så utmaningen blir att fortsätta vara det snabba innovativa företaget och ändå ha stabila processer som inte upplevs som tröga.

Erik tycker också att det känns väldigt stimulerande att företaget agerar i Sverige och på världsmarknaden med produkter som gör vår miljö bättre. □

UTBLICK



Pär-Håkan Bergström
Senior rådgivare
phb@cerlic.se

Tiden lider och vi med den.....!

Intensiva dagar så här i andra halvan av mars i nådens år 2015: solförmörkelse, vårdagjämning och Världsvattendagen inom loppet av tre dagar. Inte illa.

Nu går vi mot ljusare tider och våren har redan gjort sitt intåg, rekordtidigt. Måhända på grund av den globala uppvärmningen. Kan inte låta bli att fundera på klimatförändringarna. Idag har vi ju ett klart samband med människans miljöpåverkan och den stigande temperaturen. Vår användning

av fossila bränslen och vår allmänna livsstil är naturligtvis förödande för vår planet.

Och ändå, klimatförändringar av de mest våldsamma slag har ju inträffat långt tidigare innan människorna hade någon möjlighet att förstöra miljön. Varför smälte ett 1000 meter tjockt istäcke över norra Europa och Skandinavien för 10 000 år sedan? Varför var det så kallt på 1600-talet? Varför blev det så mildt under 1700-talet? Vi odlade tobak och vindruvor ända upp i Mellansverige. Vem vet? Inte jag!

Utvecklingen går förvisso framåt fast inte överallt. Har efter 10 år med min gamla knapptelefon tagit mig orådet att köpa en ”smartfån” av senaste snitt. Himla skillnad får man väl säga, fast jämfört med min gamla trotjänare från Ericsson så står sig den nya telefonen slätt just när det gäller att kunna ha kontakt och prata med andra människor. I sommarhuset blir det dålig kontakt och inne i garaget fungerar det inte alls.

Den gamla slitna var på detta område helt överlägsen den glittrande nya. Fast det går ju att ta bra foton och lyssna på musik och bläddra bland SMS och mail. Det var just det här med att kunna ringa även på mindre urbaniserade orter.

Det är för väl att inte alla produkter tappar funktionalitet när de utvecklas. Cerlics nya modell av slamnivåmätaren CBX har fått ett Plus i typbeteckningen och därmed blivit mer kraftfull med bättre upplösning och större mätområde på slamkoncentrationen.

Slamnivå som parameter sprider sig allt snabbare. Här hemma har såväl Henriksdal som Käppala utrustat sina eftersedimenteringsbassänger med slamnivå och Sydney Water har just lagt en beställning på ett större antal. New York är också på ingång! USA är Cerlics största och viktigaste marknad, kul att ett relativt litet svenskt företag kan hävda sig på världsmarknaden med produkter som konstrueras och skruvas ihop i Segeltorp. □